

高雄醫學大學

心理學系

《系所特色簡介》

目錄

CONTENTS

1

歷史沿革

2

系所介紹

3

Q & A



PART

歷史沿革



“

高醫心理學系成立於1987年8月1日，
為南台灣第一個設置於醫學院的心理學系

”

傳承本校身心同等重要的理念，
本系特別著重臨床心理學、神經
心理學以及健康心理學的發展。

系所發展

1987年，成立

全台第一所設
立在醫學大學
的心理系

2009年，分組

研究所整合成兩組：
臨床心理學組與應
用心理學組

2014年

投入院級正向
心理學中心

2004年，開設碩班

以臨床心理所為
主要發展特色，
並鼓勵其他專業
多元發展

2012年

心理系加入新
成立之人文社
會科學院

2016年

研究所部
增設：
諮商心理學組

持續廣納
各方資源
培育心理
專業人才



PART

系所介紹

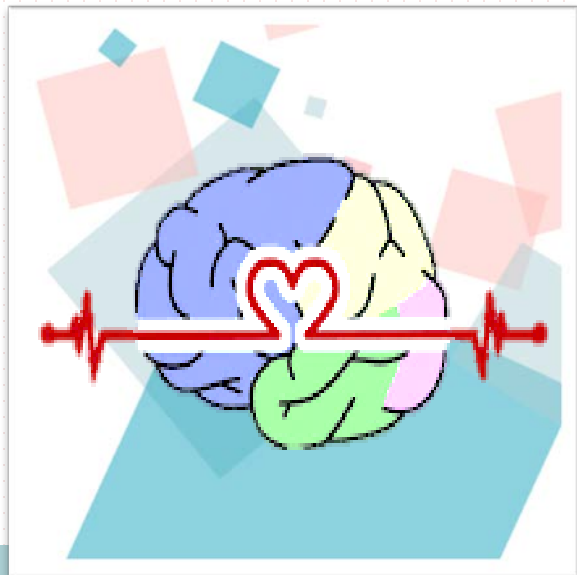


高雄醫學大學 心理學系

Kaohsiung Medical University
Department of Psychology

- 師資專長橫跨基礎/應用心理學、諮商心理學籍臨床心理學領域，有校內外相關領域專家，開設多元化課程，亦提供多種見習機會，增加相關實務經驗。
- 大學部學生除了必修課程外，高醫亦提供了多元學習環境，學生可依興趣選修不同專業領域，包括：臨床、基礎、早期療育、諮商、社心、工商及正向心理學等。

多元化相關課程



臨床心理領域

發展心理學、生理心理學、變態心理學、健康心理學……

諮商心理領域

諮商理論與技術、團體諮商、人際歷程諮商……



基礎/應用心理領域

認知心理學、知覺心理學、睡眠管理、正向心理學……

多元學程



藝術治療學程 (本系開設)

以藝術媒材為媒介，結合創造性藝術表達與心理治療的助人專業課程。

早期療育學程

針對發展遲緩兒童提供各方面的整合服務，包含其認知、語言、情緒等理論與治療課程。





THANK YOU!

END

高雄醫學大學心理學系歡迎你的加入！