

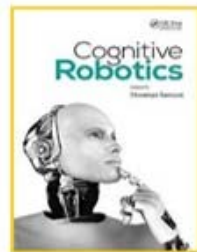
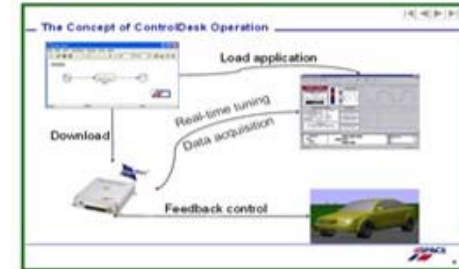
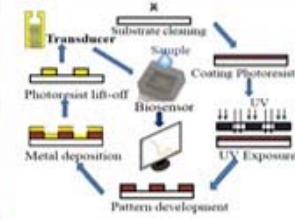
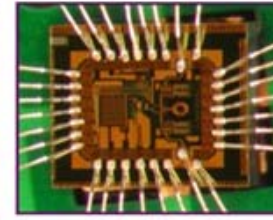
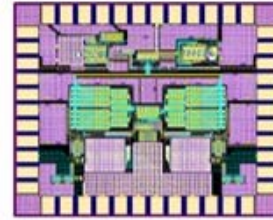
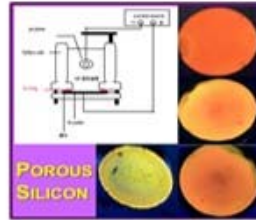
國立臺北大學電機工程學系發展重點與特色



Prof. Hooman Samani



Prof. Kalpana Settu



國立臺北大學電機工程學系專任師資群



黃弘一主任



陳永源教授



林嘉淦教授



詹景裕教授



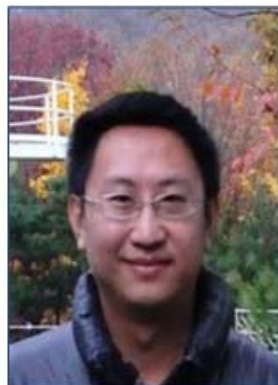
楊棧雲教授



Hooman
副教授



鄭穎仁
助理教授



郭岳芳
助理教授



姚書農
助理教授



Kalpana
助理教授